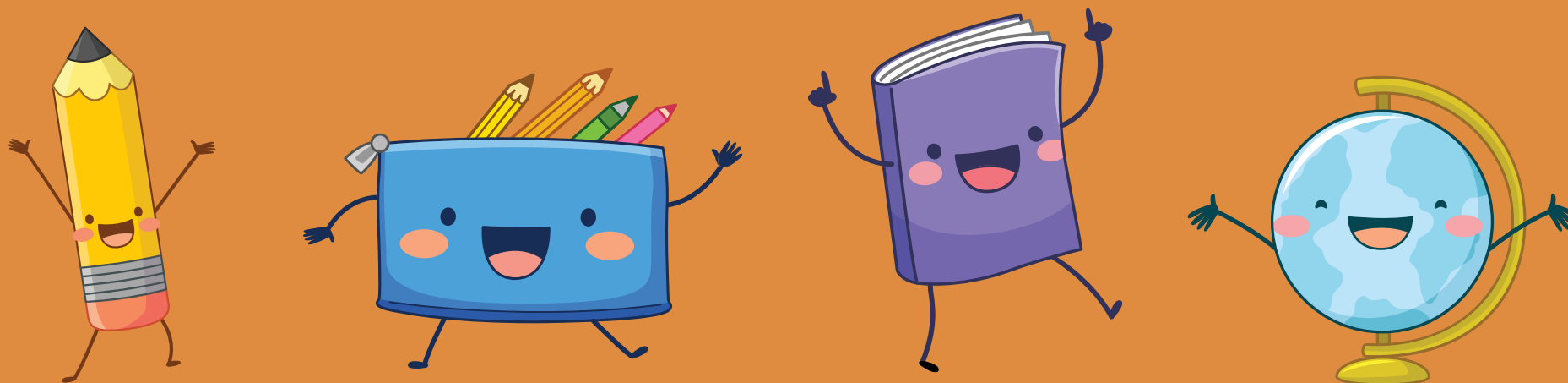
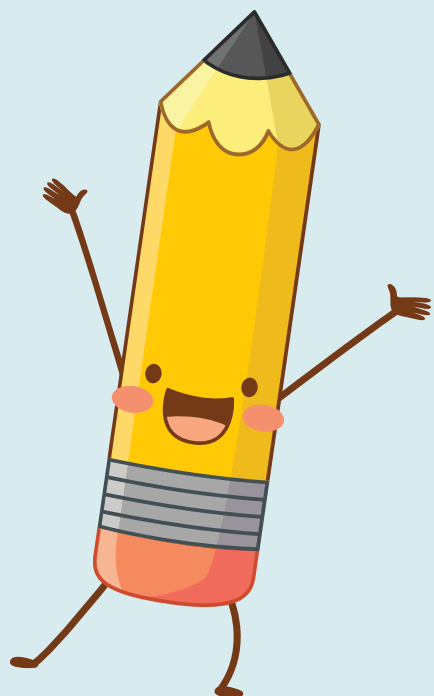




REGOLAMENTO DI ISTITUTO

Settembre 2023



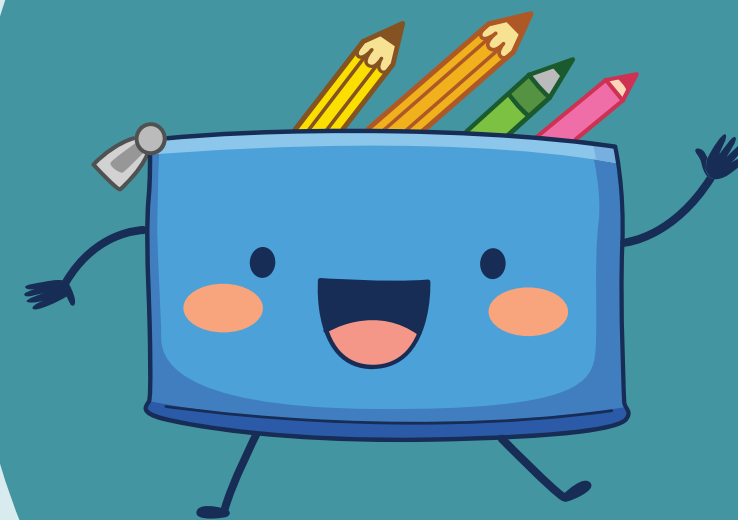


IL REGOLAMENTO DI ISTITUTO

- Dove trovarlo: LINK https://www.istitutomeneghini.edu.it/wp-content/uploads/2021/12/Regolamento-di-Istituto_REV_OTTOBRE_2013_2014-1.pdf
- E' IN VIA DI APPROVAZIONE IL **NUOVO** REGOLAMENTO DELL'IIS MENECHINI: il regolamento attualmente in vigore, redatto già qualche anno fa, conteneva degli anacronismi, pertanto un'apposita commissione si sta occupando di **aggiornarlo**;
- la nuova versione del regolamento verrà pubblicata sul **sito** della scuola e gli studenti dovranno prenderne visione!

OBIETTIVI E FINALITÀ DEL REGOLAMENTO DI ISTITUTO

- stabilire **regole condivise** che garantiscano il **rispetto dei diritti e dei doveri** da parte di tutte le **componenti scolastiche** e prevedere **eventuali sanzioni**;
- stimolare l'assunzione di **responsabilità** e di **consapevolezza** del proprio **ruolo** e del proprio **contributo** da parte di ogni componente scolastica;
- garantire in modo **democratico** la **partecipazione** e la **rappresentanza** di tutte le componenti scolastiche alla vita dell'istituto.
- LINK: https://www.istitutomeneghini.edu.it/wp-content/uploads/2021/12/Regolamento-di-Istituto_REV_OTTOBRE_2013_2014-1.pdf



ORGANIZZAZIONE A.S 2023/2024

- CIRCOLARE N. 007
<https://nuvola.madisoft.it/file/api/public-file-preview/BSIS007008/b6120df0-2dd7-4cea-91c2-0cd7334b03b1>
- l'orario delle lezioni è articolato **dal lunedì al venerdì** ed è **diversificato in base agli indirizzi**;
- i pomeriggi inizieranno indicativamente nel mese di **ottobre** (seguiranno specifiche comunicazioni).



Organizzazione settimanale

INDIRIZZI TECNICI E PROFESSIONALI

Ore settimanali: 32 tutte le classi, eccetto 1[^]CG (33 ore)

LUNEDÌ	MARTEDÌ	MERCOLEDÌ	GIOVEDÌ	VENERDÌ
07.45 – 12.00	07.45 – 13.45	07.45 – 13.45	07.45 – 13.45	07.45 – 13.45
Pausa pranzo		(classe 1 [^] CG ore		
12.40 – 15.10		15.10)		

INDIRIZZI LICEALI

Ore settimanali: 27 biennio – 30 triennio

LUNEDÌ	MARTEDÌ	MERCOLEDÌ	GIOVEDÌ	VENERDÌ
07.45 – 13.45	07.45 – 13.45	07.45 – 13.45	07.45 – 13.45	07.45 – 13.45



NORME GENERALI DI COMPORTAMENTO DEGLI STUDENTI

- gli studenti sono tenuti ad avere nei confronti di tutto il personale scolastico e dei compagni il **rispetto**, anche formale, consono ad una **convivenza civile**;
- si considera lesiva della correttezza qualsiasi tipo di **offesa** arrecata direttamente o indirettamente ad altra persona;
- è assolutamente **vietato introdurre ed utilizzare, in ambito scolastico o durante qualsiasi attività esterna, alcolici o sostanze stupefacenti di qualunque tipo ed in qualunque quantità**;
- è assolutamente **vietato fumare in tutta la scuola, sia negli spazi interni che negli spazi esterni, cortile compreso**.



I REGOLAMENTI SPECIFICI

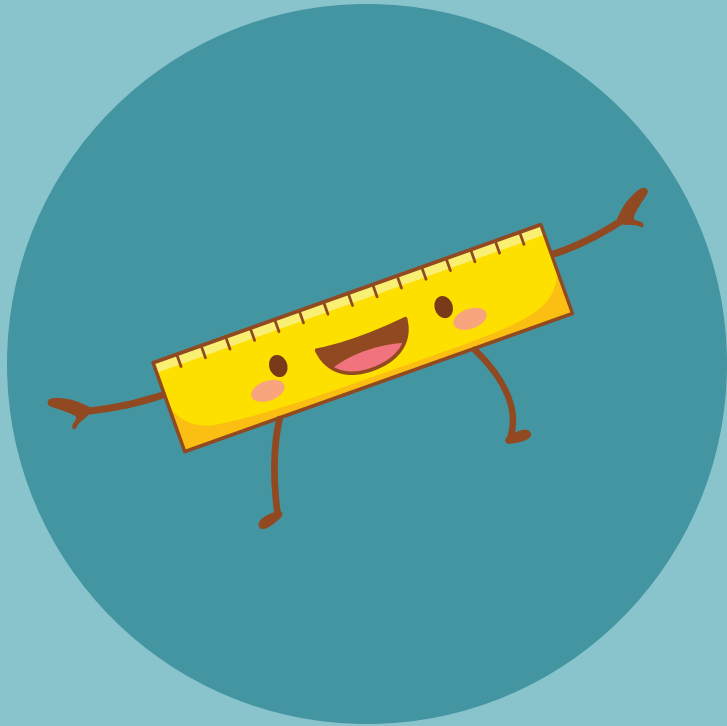
- **REGOLAMENTO BYOD – Bring Your Own Device Policy:**
regolamento per l'utilizzo dei dispositivi digitali personali a scuola
<https://www.istitutomeneghini.edu.it/documento/regolamento-byod-bring-your-own-device-policy/>
- **REGOLAMENTO BIBLIOTECA:**
<https://www.istitutomeneghini.edu.it/documento/regolamento-biblioteca-distituto/>
- **REGOLAMENTO VIAGGI DI ISTRUZIONE E USCITE DIDATTICHE:**
<https://www.istitutomeneghini.edu.it/wp-content/uploads/2022/03/REGOLAMENTO-VIAGGI-DI-ISTRUZIONE-E-USCITE-DIDATTICHE.pdf>;

I REGOLAMENTI SPECIFICI



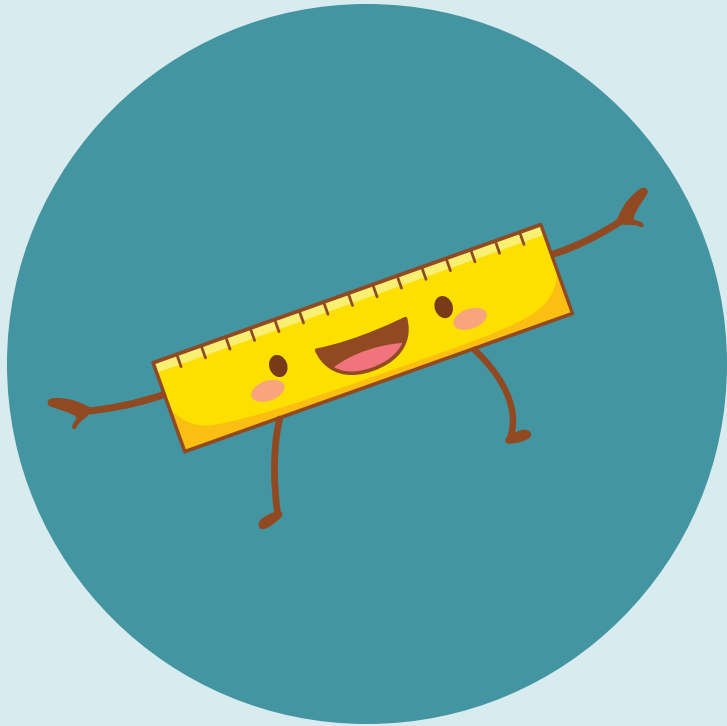
- REGOLAMENTO **LABORATORI** (verrà illustrato in seguito dai docenti di laboratorio);
- REGOLAMENTO **PALESTRE** (verrà illustrato in seguito dai docenti di Scienze motorie e sportive):

REGOLAMENTO BYOD – Bring Your Own Device Policy



- l'uso di strumenti tecnologici digitali fornisce agli studenti **opportunità innovative e inedite per incrementare la loro formazione;**
- la scuola intende **favorire** tale processo garantendone la sicurezza attraverso una modalità di interazione che contribuisca al **miglioramento** dell'ambiente educativo e di apprendimento;
- **i dispositivi devono essere usati in classe per soli scopi didattici, concordati e proposti dai docenti;**
- è **vietato** agli studenti usare dispositivi di registrazione audio, videocamere o fotocamere (o dispositivi che li prevedano) per **registrare o fare foto in classe senza il permesso dell'insegnante e senza il consenso della persona che viene registrata. Per tale violazione è prevista la denuncia alla polizia postale.**

Regole della classe



In classe gli studenti sono tenuti a:

- essere rispettosi;
- essere responsabili;
- seguire le istruzioni date dal personale scolastico;
- essere puntuali;
- essere organizzati;
- essere autonomi;
- essere preparati.

GLI ORGANI COLLEGIALI

- elezioni nel mese di **ottobre**;
- componente **genitori e studenti nei Consigli di Classe**: vengono eletti **2 rappresentanti genitori e 2 rappresentanti studenti** nei Consigli di Classe (classi articolate 1+1);
- componente **studenti nel Consiglio di Istituto**: vengono eletti **4 rappresentanti degli studenti** nel Consiglio di Istituto;
- rappresentanti degli **studenti nella Consulta Provinciale**: vengono eletti **2 rappresentanti studenti nella Consulta Provinciale**.



Partecipare è importante: L'ASSEMBLEA DI CLASSE

- gli alunni di ogni classe hanno il diritto di riunirsi in **assemblea** nella propria aula;
- l'assemblea di classe costituisce occasione di **partecipazione democratica per l'approfondimento dei problemi della classe** in funzione della formazione culturale e civile degli alunni stessi;
- è consentito lo svolgimento di **una assemblea di classe al mese, nel limite massimo di due ore di lezione;**
- l'assemblea di classe non può essere tenuta sempre lo stesso giorno della settimana all'interno dell'anno scolastico;

Partecipare è importante: L'ASSEMBLEA DI CLASSE

- nella **prima assemblea** dell'anno scolastico gli alunni, coadiuvati dal docente in servizio, **eleggono due rappresentanti** all'interno della classe;
- i **rappresentanti degli alunni sono portavoce delle istanze della classe nei Consigli di Classe**;
- l'assemblea di classe è convocata su **richiesta** dei rappresentanti;
- i rappresentanti redigono un succinto **verbale** delle conclusioni raggiunte da presentare al docente Coordinatore.

Partecipare è importante: L'ASSEMBLEA DI ISTITUTO

- gli alunni hanno il diritto di riunirsi in **assemblea** nei locali della scuola;
- le assemblee studentesche costituiscono occasione di **partecipazione democratica per l'approfondimento dei problemi della scuola** e della società in funzione della formazione culturale e civile degli alunni;
- alle assemblee di istituto può essere richiesta la partecipazione di **esperti di problemi sociali, culturali, artistici e scientifici**, indicati dagli alunni unitamente agli argomenti da inserire nell'ordine del giorno. Detta partecipazione deve essere autorizzata dal Dirigente Scolastico.

Buon anno
scolastico!

